

BUDYNEK GŁÓWNY SZPITALA segm. A

Zasilanie w Gazy Medyczne Oddziałów segm. A

Rozwinięcie systemu rurociągowego gazów medycznych

OZNACZENIA

- —

—

—

—

—
- —

—
- instalacja tlenu

instalacja sprężonego powietrza, ciśnienie 0,5 MPa

instalacja próżni

}

projektowane, wykonanie

z rur miedzianych

wg BN-88/H-82120 oraz EN 13348

↘

—

kierunek spadku przewodów

B3

—

skrzynka zaworowo-informacyjna typ SPIZ5-3

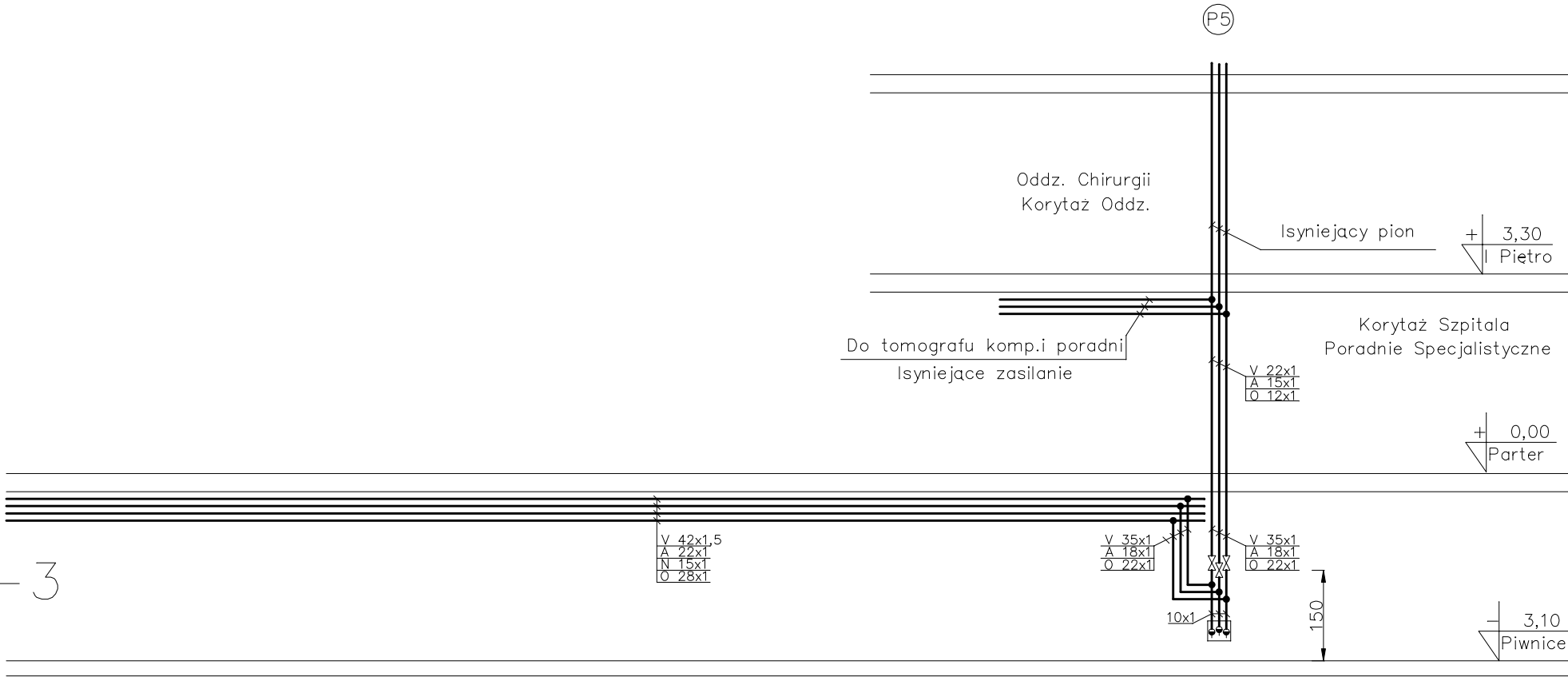
⌘

—

zawór odcinający kulowy

Strefa A

WZS-3



MK-PROJEKT	Przebudowa inst.gazów medycznych Połączenie Oddziałów w Budynku Głównym				
ADRES	38-500 Sanok ul.800-lecia 26	DATA	SKALA	NR RYS.	STRONA
TEMAT	Zasilanie Oddziałów w budynku A Rozwinięcie Inst.Gazów Medycznych	stycz-2011	1:100	3	
Projektant	mgr inż. Michał KURCÓŃ				
Nr uprawnień	Specjalność				
PDK/0031/POOS/10	Inst.-inż. w zakresie sieci i urz. sanit.				